

*Collections en mouvement*  
**Le portrait**  
**Parcours de visite (second degré)**

Au cours de cette visite, tu vas observer plusieurs portraits présents dans les collections du musée. D'époque et de style divers, ils permettent de découvrir ce genre particulier qui consiste à représenter une personne.

**GALERIES DU REZ-DE-CHAUSSÉE**

**1) Observe le portrait du Maréchal René de Rieux. Cette personne était-elle importante ? Pourquoi ?**

.....  
.....  
.....  
.....

**2) Tableau de grand format, *L'homme physique, l'homme moral et l'homme intellectuel* est un autoportrait du peintre. De quelle manière s'est-il représenté et que montre-t-il du doigt ?**

.....  
.....  
.....  
.....

**3) Cette œuvre est à la fois un portrait et une scène de genre. On appelle « scène de genre » un tableau qui illustre une scène de la vie quotidienne dont les personnages sont souvent anonymes. Quel type de personnage est ici peint ? Décris les éléments typiquement « bretons » du tableau.**

.....  
.....  
.....  
.....

**4) Les portraits de Paul Leroy et d'Anna Quinquaud représentent les personnes rencontrées au cours de leurs voyages et tentent de rendre la beauté des visages ; redonne son titre et la date d'exécution à chacun :**

- « Je suis tatoué à la tempe » : .....
- « Je porte une tunique blanche » : .....
- « J'ai orné ma coiffure de bijoux » : .....

5) *La Bretonne de Pont-Aven* d'Henri Delavallée n'est pas un portrait classique. Pourquoi ?

.....  
 .....  
 .....

6) Toutefois son visage semble révéler son humeur : peux-tu la caractériser ?

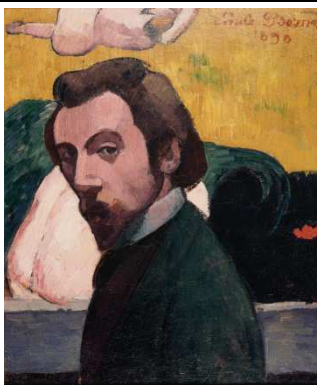
.....  
 .....

7) En t'aidant des cartels, retrouve les titres des portraits ci-dessous et note la technique utilisée.



.....  
 .....

8) L'autoportrait consiste à se représenter soi-même. Décris les œuvres d'Émile Bernard et de Georges Lacombe. Quelle image ont-ils voulu donner d'eux-mêmes ?



Émile Bernard  
*Autoportrait* (1890)



Georges Lacombe  
*Autoportrait en crucifié* (1898)

**Description :**  
 .....  
 .....  
 .....

**Description :**  
 .....  
 .....  
 .....

..... ..... ..... ..... .....	..... ..... ..... ..... .....
<b>Mon avis :</b> ..... ..... ..... ..... ..... ..... ..... ..... .....	<b>Mon avis :</b> ..... ..... ..... ..... ..... ..... ..... ..... .....

9) Dans la salle consacrée au symbolisme, regarde les deux portraits suivants : *La prière bretonne* d'Edgard Maxence et *Jeune Sainte* d'Henri Martin. Qu'ont-ils en commun ?

.....  
.....  
.....  
.....

**GALERIE DU PREMIER ÉTAGE**

10) Le saint Philippe Benizzi de Carlo Dolci est un portrait religieux du 17<sup>e</sup> siècle : dans quelle attitude est-il présenté ?

.....  
.....  
.....  
.....

11) Dans le portrait d'Egnazio Danti de Bartolomeo Passerotti, quels sont les éléments choisis pour caractériser cet homme ?

.....  
.....  
.....  
.....

12) Et, pour terminer, un portrait de famille. Quels sont les éléments qui forment le décor de ce tableau d'apparat ? Que peuvent-ils symboliser ?

.....  
.....  
.....  
.....

13) Imagine ce que peuvent penser ces trois personnages.



14) Il y a bien d'autres portraits au musée, refais un tour dans la collection et choisis-en un qui te plaît en notant ses références.

Artiste	
Titre	
Date (si connue)	