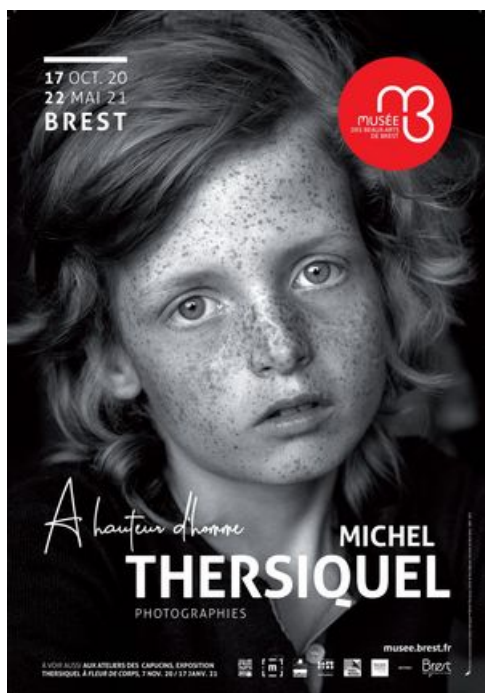




Les expositions en cours

À hauteur d'homme



Salle d'exposition temporaire

Du 17 octobre 2020 au 22 mai 2021

Exposition présentée en partenariat avec les Ateliers des Capucins, le Port-Musée de Douarnenez et l'Association des Amis de Michel Thersiquel

À hauteur d'homme, exposition dédiée à l'œuvre de Michel Thersiquel (1944-2007), est l'occasion pour le musée de renouer avec la photographie, cinquante ans après l'exposition qui lui avait été consacrée en 1971. Des caravanes blanches près de la mer, des pêcheurs démêlant leurs filets, des galets surprenants par leur forme, des îliens de Sein, Molène ou Ouessant, des modèles de Pont-Aven... Ces clichés en noir et blanc explorent les jeux de lumière tout en reflétant le perfectionnisme du travail du photographe qui saisit la réalité avec exactitude.

Les Ateliers des Capucins présentent *À fleur de corps* du 28 novembre 2020 au 4 avril 2021, travail mené par Michel Thersiquel au Centre de rééducation et de réadaptation de Kerpape, à Plomeur, de 1972 à 1985. Dans cette série, le photographe va bien au-delà du reportage documentaire : son travail est une réflexion empathique sur le corps, l'énergie d'une reconstruction, la force qui se dégage de corps diminués. Pionnière à son époque, et encore aujourd'hui très novatrice, cette série joue, parfois avec humour, tantôt avec gravité, à renverser nos appréhensions.

Ces deux expositions inscrivent ces différentes séries dans un certain rapport au temps. Michel Thersiquel parvient habilement à le suspendre, entraînant à la rêverie. Et chaque fois avec cette grande exigence artistique qui propulse chacun de ses clichés vers une dimension iconique.

Ateliers d'artistes

Ce site utilise des cookies pour favoriser votre navigation et enrichir les contenus qui vous sont proposés. Vous pouvez néanmoins les désactiver à tout moment si vous le souhaitez.

Mentions légales

✓ OK, tout accepter

Personnaliser



Mary Piriou, *Autoportrait*, 1916, huile sur toile, collection Musée des beaux-arts de Brest métropole, Don de Madame Rigoussen, 2003.

Rotonde du premier étage.

Exposition présentée à partir du 11 septembre 2020.

L'espace « Un autre regard », situé à l'étage du musée, offre à voir un ensemble d'œuvres sorties des réserves, autour du thème des ateliers d'artistes au travers d'autoportraits, de portraits d'artistes ou de scènes d'ateliers.

Lieu de travail et parfois de vie de l'artiste, l'atelier est aussi un lieu d'apprentissage. Espace symbolique de la création, il demeure peu accessible aux non-initiés, bien que sa fréquentation soit de plus en plus répandue au cours du 19^e siècle, devenant un lieu de sociabilité. L'artiste y est représenté prenant la pose dans un décor agrémenté de ses outils de travail et parfois accompagné de son modèle, de ses élèves ou d'un autre artiste venu lui rendre visite.

À travers cette sélection, nous vous proposons tout à la fois de découvrir les richesses de la collection et de pénétrer dans l'intimité de la création !

50 ans d'affiches d'expositions temporaires (1968-2018)



Accrochage Escalier

Conçue par le musée des beaux-arts en partenariat avec le service des archives municipales et communautaires, cet accrochage installé dans le hall du musée invite à découvrir 50 ans de création graphique de 1968 à nos jours. De l'exposition inaugurale *L'art noir* à l'exposition *Les retrouvailles*, cette présentation donne un aperçu de l'art de communiquer.

C'est aussi l'occasion de souligner la diversité des sujets abordés et de considérer l'œuvre d'art non plus comme autonome, mais d'étudier les différents angles d'approche développés selon les expositions et les contextes. D'une année à l'autre, les affiches se suivent et ne se ressemblent pas !

Merci à tous les curieux qui, depuis 50 ans, ont pris plaisir à visiter les expositions temporaires.





Musée des beaux-arts de Brest

24 rue Traverse, 29200 Brest

...

Tel. : 02 98 00 87 96

musee-beaux-arts@brest-metropole.fr

[facebook.com/museebrest](https://www.facebook.com/museebrest)