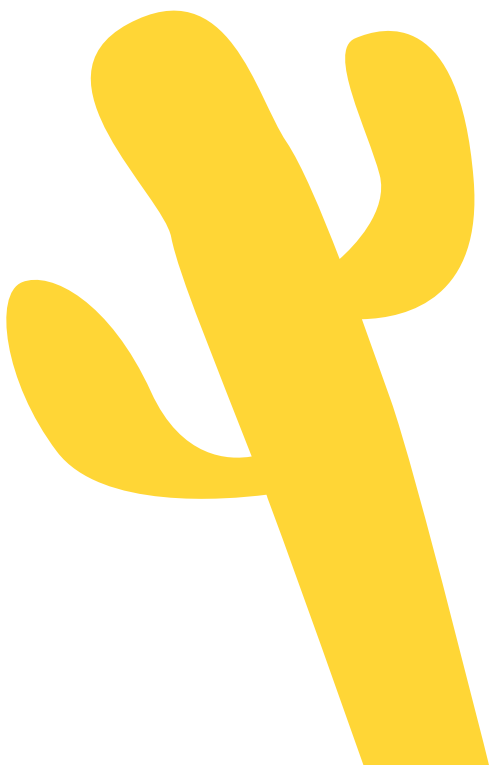


Le musée à la maison
Activité n°2

A light blue, irregular, cloud-like shape with a scalloped edge, serving as a background for the main title.

Mots cachés !
Spécial beaux-arts

Two small, blue, leaf-like shapes, one on the left and one on the right, flanking the central text.

À partir de 7 ans



C'est quoi "les beaux-arts" ?



Le musée de Brest est un "musée des beaux-arts". Mais que sont "les beaux-arts" ? Pour le découvrir, retrouve ces mots dans la grille de mots cachés et barre-les. Les mots peuvent être à l'horizontale ou à la verticale :

Toile ; pinceau ; palette ; marbre* ; bois ; maillet* ; bâtiment ; pierre ; plans ; encre ; papier ; burin*.

P	V	M	E	N	C	R	E	Z	E	Q
A	R	A	D	B	Z	M	Q	B	D	Q
P	D	R	T	U	C	A	B	O	I	S
I	X	B	O	R	J	I	E	V	F	B
E	H	R	I	I	T	L	W	M	I	P
R	N	E	L	N	P	L	A	N	S	I
K	D	F	E	Y	A	E	D	B	T	N
R	U	P	A	L	E	T	T	E	M	C
E	U	B	Â	T	I	M	E	N	T	E
R	S	P	Q	E	Z	K	S	X	M	A
G	P	I	E	R	R	E	I	F	R	U





Bravo, tu as retrouvé tous les mots dans la grille ! Parmi cette liste d'arts, retrouve lesquels sont considérés comme étant "les beaux-arts". Aide-toi des mots trouvés dans la grille, ce sont des indices !

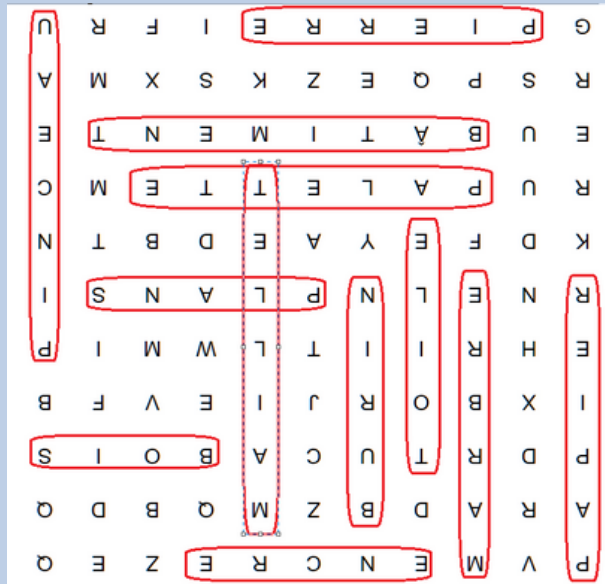
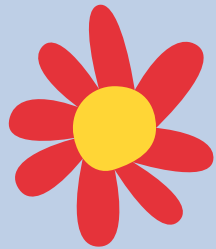
le théâtre - la peinture - l'architecture - la musique - la danse - la gravure - la sculpture - le cinéma.

Lexique :

**marbre : type de roche.*

**maillet : outil ressemblant à un marteau utilisé pour frapper sur d'autres outils pour enfoncer ou graver.*

**burin : outil en forme de pointe utilisé pour graver un matériau dur comme la pierre ou le bois.*



Les 4 arts considérés comme "les beaux-arts" sont (marbre, bois, maillet), l'architecture (bâtiment, plans, pierre) et la gravure (encre, papier, burin).

Réponse :

