

## Jeu de piste *D'art en arbres*



### Carte n°1

#### **Cuno AMIET**

Soleure (Suisse), 1868 – Oschwand (Suisse), 1961

*En forêt*

Sans date

Aquarelle sur papier

Achat, 1984



### Carte n°2

#### **Marielle PAUL**

Née à Lyon en 1960

*Les arbres masqués*

2007

Gouache sur papier



### Carte n°3

#### **François DILASSER**

Lesneven, 1926 – Lesneven, 2012

*Arbre n°1*

Sérigraphie

1998

© ADAGP, Paris, 2020



#### Carte n°4

##### **Herman van SWANEVELT**

Woerden (Pays-Bas), 1603 ou 1604 – Paris, 1655

*Le repos de la Sainte Famille*

1646-1647

Huile sur toile

Achat, 1971



#### Carte n°5

##### **Henri RIVIÈRE**

Paris, 1864 – Sucy-en-Brie, 1951

*Matin dans la brume*

1895

Lithographie en couleurs

© ADAGP, Paris, 2020



#### Carte n°6

##### **Henri RIVIÈRE**

Paris, 1864 – Sucy-en-Brie, 1951

*Le ruisseau*

1898

Lithographie en couleurs

© ADAGP, Paris, 2020



#### Carte n°7

##### **Stéphanie NAVA**

Née à Marseille en 1973

Série Projet *Bel Vedere*, affiche n°2

2013

Impression offset

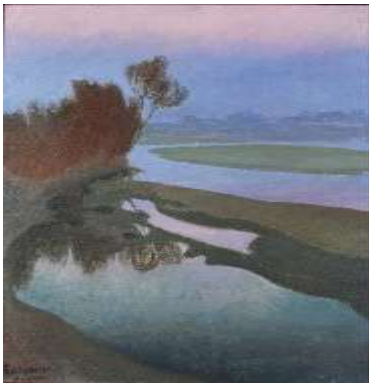
© ADAGP, Paris, 2020



### Carte n°8

#### Charles CAMOIN

Marseille, 1879 – Paris, 1965  
*Vue de la baie des Canoubiers*  
1950  
Huile sur toile  
Dépôt de l'État, 1970  
© ADAGP, Paris, 2020



### Carte n°9

#### Charles-Marie DULAC

Paris, 1865 – Paris, 1898  
*Le Rhône à Avignon*  
1898  
Huile sur toile  
achat, 1972



### Carte n°10

#### Jean-Yves BRÉLIVET

Né à Brest en 1946  
*Le cerf représente à lui seul toute la forêt*  
2005  
Photographie tirage argentique



### Carte n°11

#### Gilles BRUNI (né à Nantes en 1959) et Marc BABARIT (Cholet, 1958 – 2019)

*L'île du barrage, capturer ensemble le ruisseau qui nous sépare*  
Installation dans la forêt Domaniale de Loudéac, les abords du ruisseau de la parcelle n°26 près du lieu-dit « la Porcherie », ruisseau et berges, pierres, bûches de bois et piquet, bois mort et branchages de noisetier, mousse, transplantations végétales, feuilles mortes, terreau forestier, terre, ficelle de sisal, environ 40 de long, 15 mètres de large et 1,8 mètres de hauteur.  
1993  
Photographie



#### Carte n°12

##### **Pierre BONNARD**

Fontenay-aux-Roses, 1867 – Le Cannet, 1947

*Le pommier fleuri* ou *Le balcon à Vernonnet*

Vers 1920

Huile sur toile

Achat avec l'aide du Fonds régional d'acquisition pour les musées, 1984



#### Carte n°13

##### **Charles LACOSTE**

Floirac, 1870 – Paris, 1959

*Marronniers en fleurs à Paris*

1900

Huile sur carton

Achat, 1980



#### Carte n°14

##### **Georges LEROUX**

Paris, 1877 – Meudon, 1957

*Calme du matin (Jardin du Luxembourg)*

Sans date

Huile sur toile

Don de Madame Pierre Massenet, 1973



#### Carte n°15

##### **Henri HOMBRON**

Lambézellec, 1834 – Brest, 1907

*Brest, le marché de Saint-Louis*

1882

Huile sur toile

Don de l'artiste, 1904