

# Dessine-moi un arbre

1

Les arbres de l'exposition sont tous différents ! Chaque artiste propose sa propre vision : certains arbres sont proches de la réalité, d'autres arbres sont plutôt liés à l'imaginaire.

**Note sous chaque œuvre le nom de l'artiste qui l'a réalisée et la technique qu'il a utilisée.**

**Artistes :**

Alexandre Hollan  
Cuno Amiet  
Jean-Charles Duval  
François Dilasser

**Techniques :**

crayon  
acrylique\*  
aquarelle\*  
sérigraphie\*



1 Artiste : \_\_\_\_\_

Technique : \_\_\_\_\_



2 Artiste : \_\_\_\_\_

Technique : \_\_\_\_\_



3 Artiste : \_\_\_\_\_

Technique : \_\_\_\_\_



4 Artiste : \_\_\_\_\_

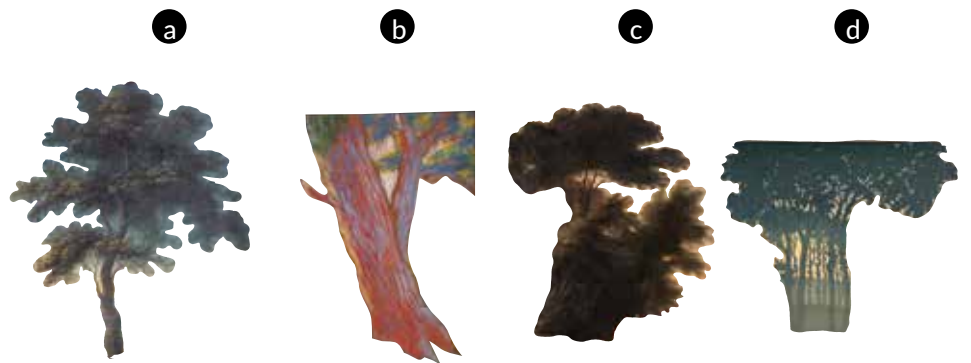
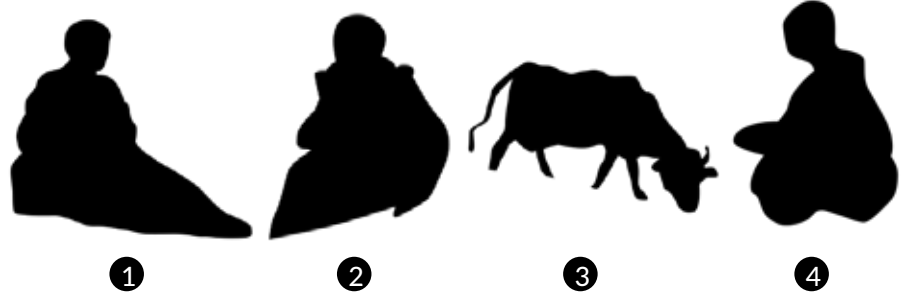
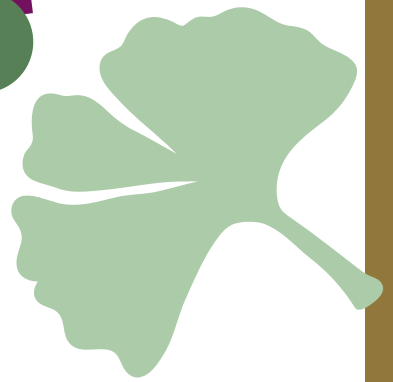
Technique : \_\_\_\_\_

# Auprès de mon arbre

2

Les peintres aiment animer leurs paysages\* avec des personnages ou des animaux. Ils se trouvent souvent à côté d'un arbre à l'ombre duquel ils se reposent.

**Retrouve chaque silhouette dans les œuvres et relie-la à l'arbre correspondant.**



Prénom : \_\_\_\_\_

Nom : \_\_\_\_\_

Date de la visite : \_\_\_\_\_

## Lexique

**ATELIER :** lieu de travail d'un artiste.  
**ACRYLIQUE :** type de peinture, comme la peinture à l'huile ou la gouache.  
**AQUARELLE :** peinture à l'eau.  
**BOULEAU :** arbre qui a une écorce et un bois blancs.  
**CARTEL :** dans un musée, c'est l'étiquette posée à côté de l'œuvre. On y trouve son auteur, son titre, sa date et sa technique.  
**CHARBONNIER :** personne dont le métier consiste à transformer du bois en charbon.  
**ESQUISSE :** dessin réalisé pour préparer une œuvre.  
**MONOGRAMME :** dessin composé de plusieurs lettres. Lorsqu'il sert de signature, il est généralement fait à partir des initiales de la personne.

**PANORAMA :** vaste paysage que l'on peut voir d'un endroit en hauteur.  
**PAYSAGE :** représentation d'une vue extérieure.  
**PLAN :** les différents plans d'une image désignent le niveau d'éloignement des objets représentés. On parle de premier plan, de second plan ou d'arrière-plan.  
**POINT DE VUE :** endroit depuis lequel on regarde un paysage.  
**SÉRIGRAPHIE :** image imprimée.  
**SUR LE MOTIF :** cette expression signifie que l'artiste travaille directement devant le paysage, dans la nature.

## Légendes des œuvres :

1/ Alexandre Hollan, *La Grande Roue*, 2011, acrylique sur toile ;  
Cuno Amiet, *En forêt*, sans date, aquarelle sur papier ; Jean-Charles Duval, *Personne adossée à un arbre*, 1912, crayon sur papier ; François Dilasser, *Arbre n°1*, Sérigraphie, 1968.  
2/ Herman Van Swanenvelt, *Le repos de la Sainte Famille*, 1646-1647, huile sur toile ; École flamande 17<sup>e</sup> siècle, *Une route flamande près d'une ville, vue dans le lointain*, gouache sur bois ; Henri Rivière, *Le bois de hêtres à Kerzadern*, 1917, lithographie en couleurs ; Henri-Gabriel Ibels, *Personnages dans un pré*, sans date, huile sur carton.  
3/ Charles Camoin, *Vue de la baie des Canoubiers*, 1950, huile sur toile.  
4/ Alexandre Nozal, *Concarneau, pins près des Sables-Blancs*, vers 1900, pastel sur papier gris foncé ; Charles-Marie Dulac, *Le Rhône à Avignon*, 1898, huile sur toile ; Georges Leroux, *Villa Adriana et Calme du matin (Jardin du Luxembourg)*, sans date, huile sur toile ; Henri Hombroton, *Brest, le marché de Saint-Louis*, 1882, huile sur toile.  
5/ Mathurin Méheut, *Les charbonniers*, 1919-1920, gravure sur bois.  
6/ Pierre Bonnard, *Le pommier fleuri ou Le balcon à Vernonnet*, vers 1920, huile sur toile ; Charles Lacoste, *Marronniers en fleurs à Paris*, 1900, huile sur carton.  
Toutes les œuvres font partie de la collection du musée des beaux-arts de Brest métropole et de l'Artothèque. L'œuvre de Charles Camoin est un dépôt de l'État.  
Pour les œuvres d'Alexandre Hollan, François Dilasser, Henri Rivière, Charles Camoin et Mathurin Méheut : © ADAGP, Paris, 2020.

1/ Alexandre Hollan, acrylique ; 2. Jean-Charles Duval, crayon ; 3. Cuno Amiet, aquarelle ; 4. François Dilasser, sérigraphie.  
1/ l. f. ; 2. e. ; 3. a. ; 4. c. ; 5. d. ; 6. b.  
4/ l. Avignon ; 2. Concarneau ; 3. Tivoli ; 4. Paris ; 5. Brest. et signé son œuvre.  
3/ baie ; lumière ; mouvement ; vent ; couleurs. L'artiste a daté.  
2/ l. c. ; 2. a. ; 3. d. ; 4. b. et signé son œuvre.  
1/ l. Alexandre Hollan, acrylique ; 2. Jean-Charles Duval, crayon ; 3. Cuno Amiet, aquarelle ; 4. François Dilasser, sérigraphie.

Réponses :  
Textes : Mathilde Pigallet, chargée des publics.  
Graphisme : Nathalie Bihan.  
Brest  
culture  
www.facebook.com/museebrest  
musee.brest.fr  
#mabrest

LIVRET DE VISITE

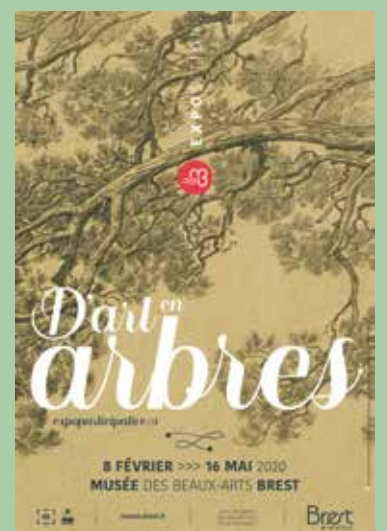
POUR LES ENFANTS

BIENVENUE  
AU MUSÉE DES BEAUX-ARTS DE BREST !



# D'art en arbres

Sais-tu que les arbres sont une grande source d'inspiration pour les artistes depuis des siècles et jusqu'à aujourd'hui ? L'exposition que tu vas visiter montre comment les artistes ont dessiné, peint ou photographié des paysages\* avec des arbres. Ils ont choisi de les représenter dans une forêt, dans un jardin ou encore dans une ville. Parfois l'arbre est l'unique sujet de l'œuvre, d'autre fois il est entouré de personnages ou d'animaux. Observe bien les œuvres : les périodes, les techniques et les formats sont variés !



N'oublie pas que les œuvres sont fragiles !  
Pour les observer :  
• sers-toi de tes yeux et non de tes mains  
• ne t'approche pas trop près  
• ne les pointe pas avec ton crayon  
Bonne visite !



Les mots suivis du signe\* sont expliqués dans le lexique, à la fin du livret.



L'exposition *D'art en arbres* se trouve dans la salle d'exposition temporaire, au sous-sol. Un quartier jeune public avec trois ateliers en accès libre et un coin lecture se trouve à l'entrée de la salle.

# Souvenirs du Midi

3

Le peintre Charles Camoin s'installe à Saint-Tropez sur la Côte d'Azur en 1921. Il aime peindre des panoramas\* de la côte, comme celui-ci.



Imagine la lettre que pourrait écrire Charles Camoin à son ami le peintre Henri Matisse, à l'aide des mots suivants : lumière, couleurs, baie, vent, mouvement.

Saint-Tropez, le 10 mai 1950,  
Très cher Henri,

En ce moment, j'observe tous les jours le panorama de la  
des Canoubiers. J'admire la  
changeante du paysage et je suis fasciné par le  
des pins dans le Je n'oublie pas les leçons de Paul Cézanne  
sur la façon de disposer les et les plans.

Ton ami fidèle,  
Charles.

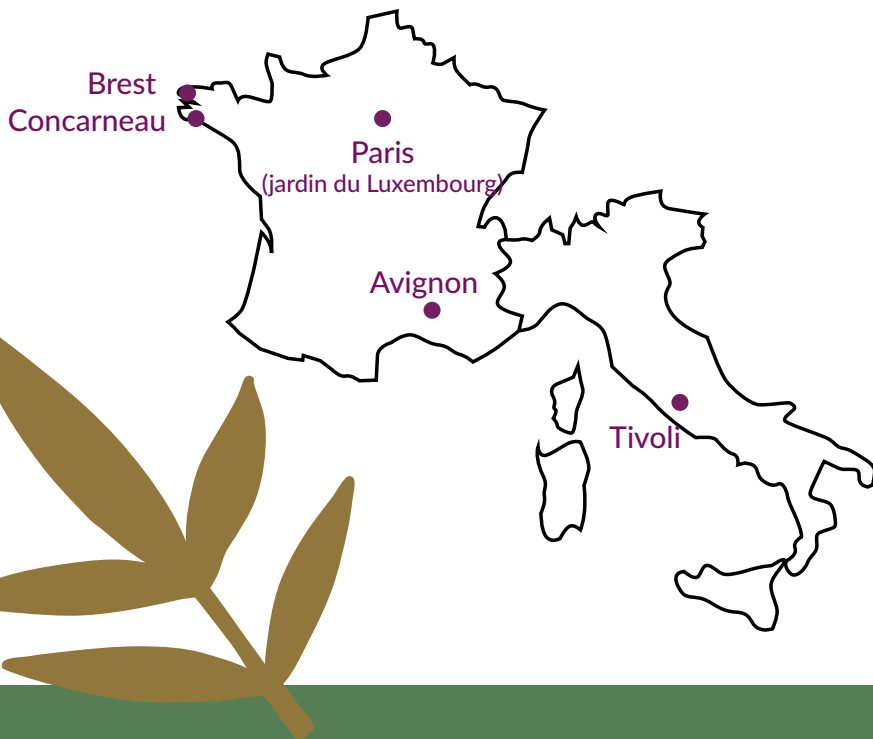
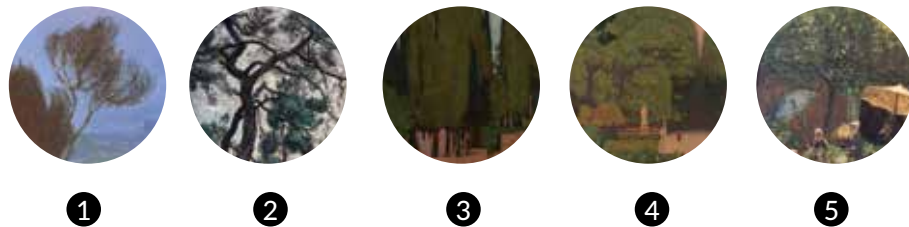
L'artiste a-t-il :

- daté son œuvre ?  oui  non
- signé son œuvre ?  oui  non

# Arbres d'ici et d'ailleurs

4

De nombreux peintres aiment observer le paysage\* au gré de leurs voyages et de leurs promenades. Ils réalisent souvent des esquisses\* sur le motif\*, avant de peindre dans leur atelier\*.  
En t'aidant des cartels\*, associe chaque paysage\* au lieu représenté dans l'œuvre.

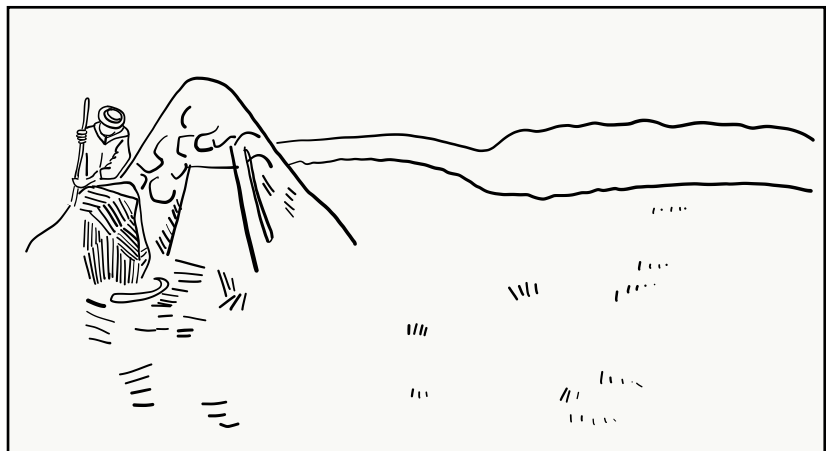


# Promenons-nous dans les bois

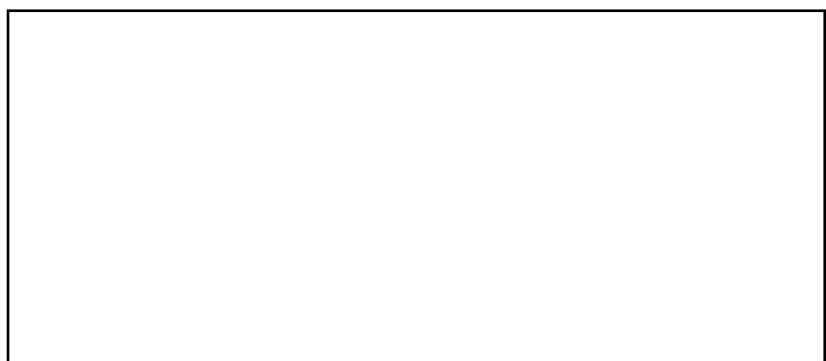
5

Dans cette gravure, Mathurin Méheut représente le travail de charbonniers\* dans une forêt de bouleaux\*. Les arbres sont placés au premier plan\*, devant les personnages.

Dessine les arbres manquants pour compléter les différents plans\* !



Mathurin Méheut aime signer ses œuvres à l'aide d'un monogramme\*. À ton tour, imagine ton propre monogramme\* avec tes initiales et dessine-le ci-dessous :

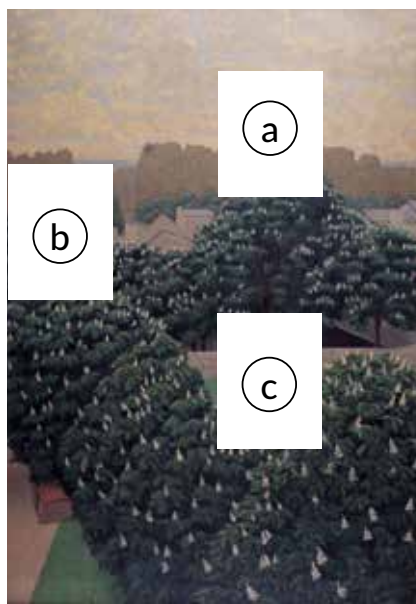


# Jardins extraordinaires

6

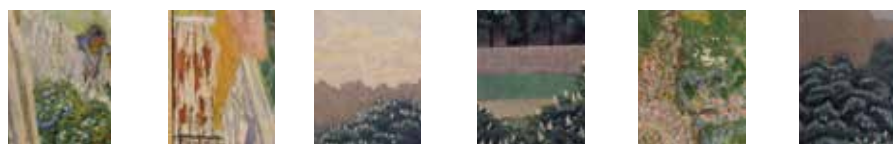
Ces deux œuvres offrent un point de vue\* plongeant sur un jardin. Pierre Bonnard peint le jardin de sa maison à Vernonnet, en Normandie. Charles Lacoste représente le jardin qu'il voit depuis son atelier, à Paris.

Pour recomposer ces deux tableaux, associe à chaque numéro la lettre correspondante. Puis donne le titre de ton choix à chaque jardin.



Ton titre : \_\_\_\_\_

Ton titre : \_\_\_\_\_



1 2 3 4 5 6