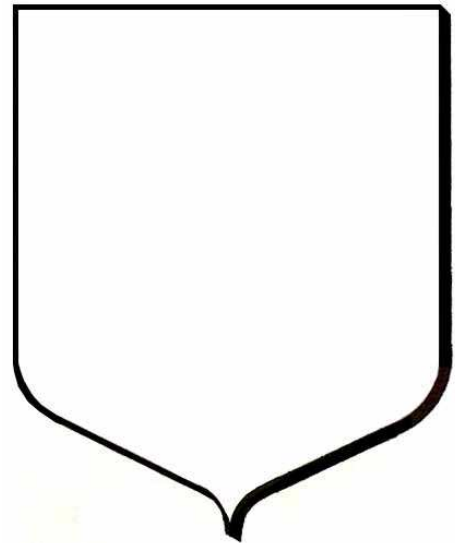


*Collections en mouvement*  
**Brest et son port**  
**Parcours de visite (second degré)**

**1. Commençons par observer le portrait de René de Rieux (1548-1628), cet homme est une figure importante de l'histoire de Brest : à quoi le voit-on sur le tableau ?**

.....  
.....  
.....  
.....  
.....  
.....  
.....



**Peux-tu reproduire son blason ?**

**2. Le tableau de Louis-Nicolas Van Blarenberghe, *Vue du port de Brest* a été peint en 1774, cette grande peinture d'histoire est une commande du secrétaire d'état de la Marine de l'époque destinée au roi Louis XV.**

**Pourquoi a-t-il fait cette commande selon toi ? Quel est le rôle du tableau ?**

.....  
.....  
.....  
.....

**Décris le tableau : observe attentivement le tableau et sois précis dans tes notes.**

<p><b>Composition :</b></p> <p>- Quels sont les différents plans ?</p>	
--	--

<p>- Les lignes qui dominant ?</p> <p>- Perspective ou effet de profondeur ?</p>	
<p><b>Couleurs dominantes :</b></p> <p>- D'où vient la lumière ? Quel moment de la journée est représenté ?</p> <p>- Quels éléments sont mis en évidence ? Avec quelles couleurs ?</p>	

- Quelle place occupe le ciel dans le tableau ? Quelle impression cela donne-t-il à l'ensemble ?

.....

.....

.....

- Il y a plusieurs catégories de personnages dans le port : quels métiers exercent-ils selon toi ?

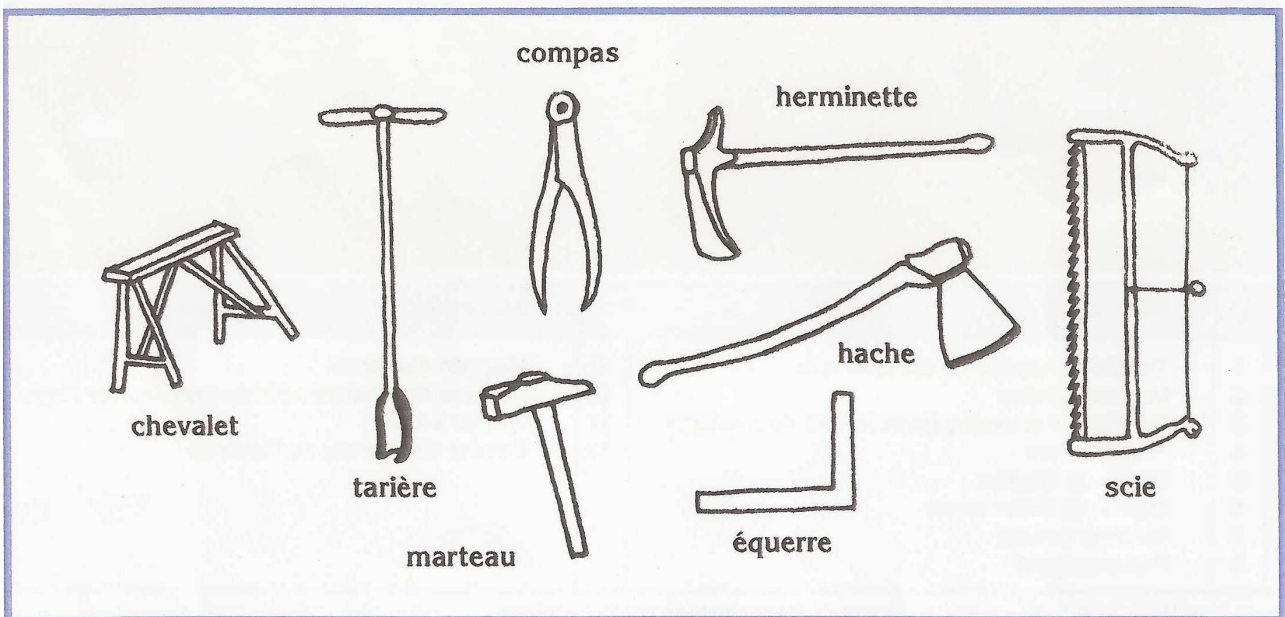
.....

.....

.....

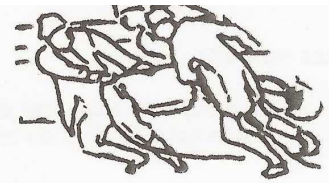
.....

- Certains ont des outils : entoure sur le document ci-dessous le nom des outils repérables sur le tableau



## – Les bagnards

On en voit en bas, à droite sur le tableau :



- Quelle est la couleur de leur vêtement ?

bonnet .....

veste .....

- Que font-ils? .....

- Peuvent-ils s'échapper facilement?

oui

non

pourquoi? .....

- Y a-t-il d'autres bagnards dans le tableau?

oui

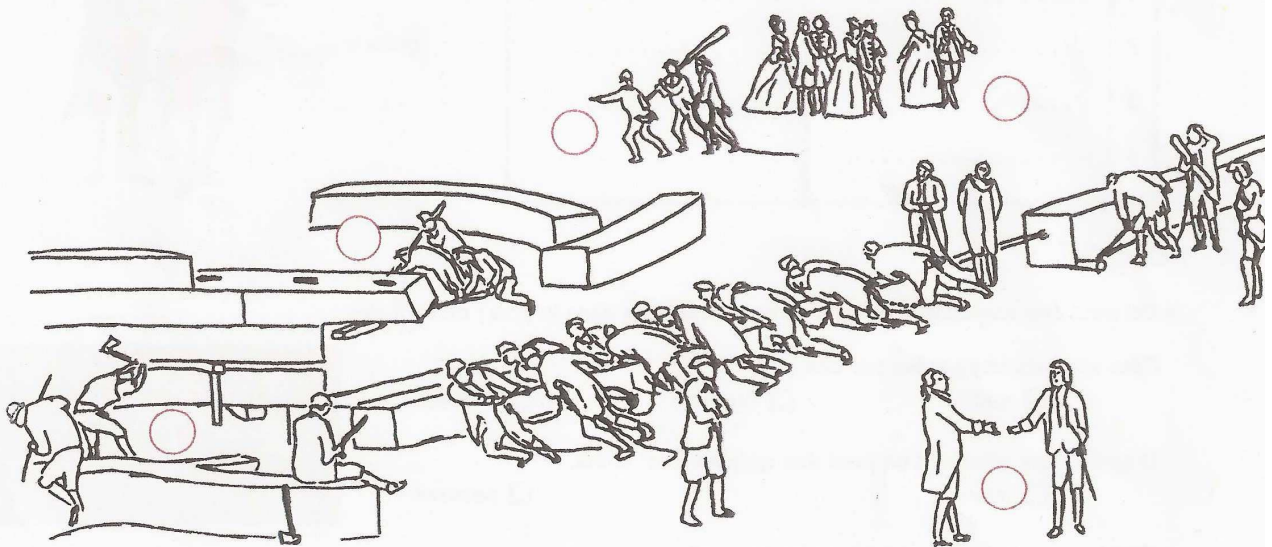
non

Que font-ils? .....

- Observe la grue de couleur rouge actionnée par une roue. Qu'est-ce qui fait tourner la roue?

.....

.....



Tu peux voir ci-dessus les silhouettes de différents personnages du tableau.

- Repère-les en reportant dans les cercles les numéros des personnages correspondant à la liste suivante :

- 1 charpentiers - 2 bagnards - 3 officiers - 4 matelots - 5 garde-chiourme\*

*N.B. : tu peux aussi les colorier en essayant de respecter le plus possible les tons\* du tableau.*

**Bagnards\*** (ou forçats) : voleurs, criminels enfermés dans un bagne\* et condamnés aux travaux forcés (ici ce sont les travaux pénibles du port).

**Bagne\*** : celui de Brest fonctionne de 1749 à 1858. Il pouvait contenir jusqu'à 3000 condamnés.

**Garde-chiourme\*** : celui qui surveille les bagnards.

**Ton\*** : teinte obtenue en ajoutant du blanc ou du noir à une couleur, ce qui la rend plus ou moins lumineuse.

3. A présent, observons les dessins de Jules Noël qui dessinait sur le motif (d'après nature) ces bagnards qu'il montre dans différentes activités. Les forçats « à la fatigue » étaient condamnés à différents travaux qu'ils exécutaient sous l'œil de leurs gardes-chiourmes.



Choisis un des dessins et décris-le précisément :

.....

.....

.....

.....

.....

.....

Jules Noël a également peint le port de Brest en 1864.

- Quels sont les bâtiments qui existent encore aujourd'hui ? Les reconnais-tu sur le tableau ?

.....

.....

.....

.....

- La fête bat son plein à l'occasion de la célébration de l'amitié franco-britannique ; comment est représenté le port ?

.....

.....

.....

Ce tableau montre une vision idéalisée du port de Brest qui contraste avec celle que nous offre Edmond Chagot dans *Le cuirassé Neptune en Penfeld* .

- En quoi ce tableau marque-t-il un changement ? Que remarques-tu ?

.....

.....

.....

.....

.....

- Quelle vision du port de Brest as-tu préféré, pourquoi ?

.....

.....